



SOUGLAND

1939



ULTIMHEAT®

VIRTUAL MUSEUM

ÉTABLISSEMENTS
DELATTRE & FROUARD

RÉUNIS

SOCIÉTÉ ANONYME AU CAPITAL DE 30.000.000 DE FRANCS
SIÈGE SOCIAL ET DIRECTION GÉNÉRALE
39, RUE DE LA BIENFAISANCE - PARIS VIII^e
TÉL. LABORDE 19-58 - 19-59 - CHÈQUES POSTAUX PARIS 970.17

R. C. SEINE 84 326

Représentant
A. PHILIPPOT
12 Rue St Cyr
LYON (5^e)

DIVISION DES FONDERIES DE

SOUGLAND

(AISNE)

TÉLÉPH. : 15 HIRSON

DÉPOT

24, Rue Marsoulan - PARIS XII^e
TÉLÉPHONE : DIDEROT 31-81





CONDITIONS DE VENTE

au 1^{er} Janvier 1939

EXPÉDITIONS Les marchandises sont vendues départ SOUGLAND, sous l'emballage d'usage, et voyagent aux frais, risques et périls des destinataires, même quand nous expédions contre remboursement et même quand nous accordons sur facture la ristourne du transport.

Sauf indications précises de la part du Client, les marchandises sont expédiées en petite vitesse aux tarifs les plus avantageux et nous n'entendons pas mettre à notre charge un supplément de transport commandé par les circonstances.

Les demandes d'expédition port payé ne sont pas admises.

Nous ne faisons qu'exceptionnellement des expéditions contre remboursement. Nous nous réservons le droit de demander à nos nouveaux Clients de nous faire parvenir, avant l'expédition, la valeur des articles commandés.

Pour les envois ou livraisons d'une valeur nette inférieure à 20 francs, nos factures seront majorées d'une somme de 2 francs pour frais de manutention et d'envoi de facture.

En raison de la main-d'œuvre supplémentaire qu'occasionnent les expéditions par grande vitesse ou colis postaux, toutes les expéditions d'un poids inférieur à 5 kilogrammes seront grevées d'une taxe de 1 fr. et les expéditions de 5 à 20 kilogrammes d'une taxe de 2 francs. Pour la même raison, il est perçu 0 fr. 75 pour chaque envoi par la poste.

Tout supplément à l'emballage habituel, ou tout emballage appliqué à des marchandises qu'il n'est pas d'usage d'emballer, est facturé au plus juste prix et au prorata du bois employé et du temps passé. Ces emballages ne sont pas repris.

L'emballage sous paille ou papier des colis expédiés en grande vitesse et des colis postaux sera taxé à 2 francs suivant les dimensions des pièces, l'emballage sous caisse étant facturé comme il est dit ci-dessus.

DÉLAI DE LIVRAISON Les commandes sont reçues sans engagement de les livrer complètes et dans un délai déterminé. Nous nous réservons le droit de refuser les ordres que nous jugerons ne pas devoir exécuter, l'envoi de nos Albums et Tarifs ne nous engageant pas à l'exécution de ces ordres. En cas de retard ou de livraison incomplète, l'expédition sera valablement faite, si le Client n'a pas signifié annulation par lettre, avant fabrication.

Les retards dans les livraisons ne pourront donner lieu à des dommages-intérêts.

Nous considérons comme cas de force majeure nous déliant de tous engagements : le manque de matières premières, de force motrice, la détérioration grave du matériel, l'incendie, tout arrêt dans le service postal et dans le service des chemins de fer, toute grève partielle ou totale pour quelque cause que ce soit survenant dans nos ateliers.

RÉASSORTIMENTS Nous nous réservons le droit de pouvoir faire des expéditions partielles particulièrement pour les pièces devant servir aux réparations urgentes.

Nous prions nos Clients :

1^o De nous remettre les ordres de réassortiments **AVANT AOUT**, sinon les demandes étant alors fort nombreuses, nécessitent un délai très long ;

2^o De nous préciser les numéros venus de fonderie sur la pièce à remplacer (en cas de doute, se reporter à notre brochure " Pièces de Rechange ") et de rappeler les indications existant sur la plaquette laiton placée sur le côté droit à l'intérieur du four (ou pour les appareils de chauffage sur le dessus brut).

Pour un appareil ancien, le mieux est d'envoyer franco aux usines les débris de la pièce à remplacer.

Pour le réassortiment de pièces émaillées, joindre à la commande un témoin de l'émail.

MANQUANTS OU AVARIES Nos marchandises, qui sont expédiées de notre embranchement particulier et sous la surveillance d'un Agent de la S.N.C.F., voyagent aux risques et périls du destinataire. En cas d'avarie ou de manquants constatés à la réception, le Client doit faire ses réserves à la Société Nationale des Chemins de fer Français.

La loi du 29 mars 1905, dite loi Rabier, a modifié comme suit l'article 103 du Code de Commerce :

« Le voiturier est garant de la perte des objets à transporter, hors le cas de force majeure, il est garant des avaries

« autres que celles qui proviennent du vice propre de la chose ou de « la force majeure. »

« Toute clause contraire insérée dans toute lettre de voiture, tarif ou autre pièce quelconque, est nulle. »

En ce qui concerne la présence ou l'absence d'emballage, la dépêche ministérielle du 16 septembre 1905 a précisé que les Compagnies (maintenant la S.N.C.F.) n'avaient pas le droit d'exiger d'autres conditions d'emballage que celles usitées usqu'à cette date.

En conséquence, la S.N.C.F. étant absolument responsable des marchandises qui lui sont confiées, nous recommandons à nos Clients : de vérifier minutieusement, et en présence d'un Agent de la S.N.C.F., le nombre et l'état des colis, aussi bien ceux qui sont expédiés sous paille ou sous caisse, que ceux qui sont expédiés en vrac ; de signaler les manquants et les avaries en les inscrivant au livre de sorties et en demandant leur inscription au récépissé.

Le destinataire ayant suivi ponctuellement ces indications aura choix entre les deux solutions suivantes :

1° Ou bien entreprendre à ses risques et périls la réparation des objets cassés, auquel cas il nous demandera les pièces nécessaires. Ces pièces lui seront facturées et il présentera au transporteur sa note de réparation sans que nous n'intervenir.

2° Ou bien laisser en gare les objets cassés. Le chemin de fer nous retournera ces objets pour être réparés par nos soins et ils seront remis franco au destinataire.

Les destinataires ayant seuls qualité pour faire valoir leurs droits à l'arrivée, nous déclinons toute responsabilité en ce qui concerne les avaries ou les manquants constatés ou non avant la livraison par le transporteur.

Dans tous les cas, les litiges qui pourront exister entre nos Clients et les transporteurs ne seront pas une cause de modification de l'échéance de nos factures.

Dans le cas de remplacement gratuit des pièces cassées en cours de transport, nous nous réservons de facturer, au prix de la mitraille de fonte, les pièces envoyées en remplacement.

FACTURATION La facturation des livraisons est toujours effectuée au cours du jour des expéditions

CONDITIONS DE PAIEMENT Nos factures sont payables à **30 jours fin de mois d'expédition, sans aucun escompte**, en notre traite.

Les frais de timbres et de recouvrement des effets inférieurs à Frs 1.000 (mille francs) sont supportés par la clientèle.

RÉCLAMATIONS Toute réclamation concernant les expéditions faites conformément aux conditions précédemment indiquées ne sera admise qu'autant que l'acheteur aura établi que l'envoi qui lui a été fait ne correspond pas à sa demande précise.

Toute pièce défectueuse par le fait de la fabrication sera remplacée gratuitement dès sa vérification à son retour à l'usine. Notre responsabilité est strictement limitée à la fourniture d'une pièce semblable, sans que nous ayons à supporter d'autres frais, quels qu'ils soient, ni indemnité. Les "tressailures" qui peuvent apparaître sur les pièces en fonte émaillée ne peuvent en aucun cas constituer un défaut de fabrication.

Dans tous les cas, aucune marchandise ne doit nous être retournée, sans que, ayant été avisés, nous ayons donné nos instructions pour l'expédition.

Nos marchandises sont soigneusement contrôlées avant leur expédition et une fiche de contrôle, à conserver par le client en cas de réclamation, est jointe à chaque appareil.

Il ne sera donné aucune suite aux réclamations faites par des personnes ne traitant pas directement avec nous.

CONDITIONS DIVERSES REMISE. — Suivant l'importance des commandes, nous accordons, sur les prix du tarif (à l'exception de ceux qui sont indiqués "net") une remise variable avec le chiffre d'affaires traité.

BONIFICATION D'APPROVISIONNEMENT. — Une bonification d'approvisionnement sera accordée pour **toutes commandes de 5 tonnes d'appareils remises avant le 1^{er} avril et livrables à la convenance de nos usines avant le 31 juillet.**

La bonification d'approvisionnement sera de :

- 3% pour les commandes enregistrées en janvier et février,
- 2% pour les commandes enregistrées en mars.

TAXE A LA PRODUCTION Nos prix sont établis en tenant compte que nous devons acquitter la taxe à la production. Pour nos Clients, se réclamant de la qualité de PRODUCTEUR, il sera procédé sur facture, sur le prix net diminué de la ristourne de transport, à un abattement correspondant à la taxe à la production.

LIVRAISONS DU DÉPOT DE PARIS

Les factures concernant des livraisons effectuées **pour le compte de nos Clients** seront majorées de :

- 3% pour les livraisons dans Paris.
- 5% pour les livraisons en Banlieue.

OBSERVATIONS Le présent album annule et remplace les précédents.

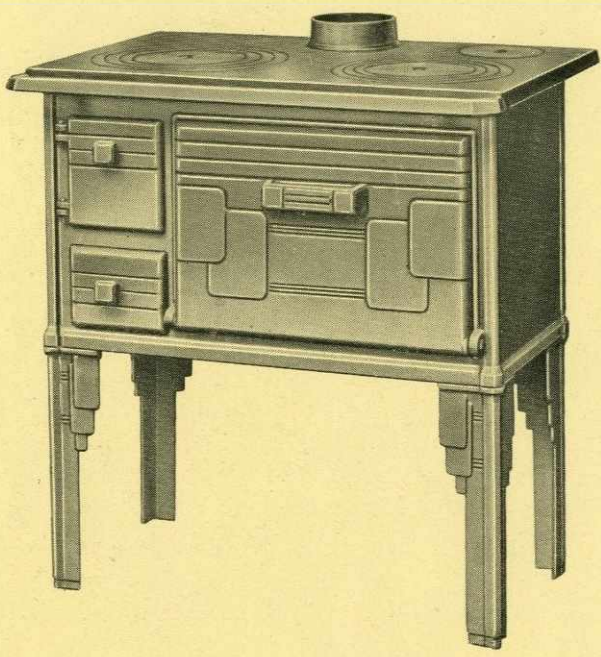
Nos appareils doivent être normalement vendus au consommateur aux prix de notre tarif corrigés, s'il y a lieu, des modifications en vigueur au moment de la vente. Nos appareils ne doivent pas être offerts à vil prix sous prétexte de réclame.

Les offres faites par nos Représentants concernant un marché, modifiant nos conditions normales, ne sont valables qu'après acceptation de notre part.

Les dimensions, poids, contenances et puissance de chauffe indiqués à l'Album ne sont qu'approximatifs.

Nous ne livrons les pièces de rechange que pour les appareils fabriqués par nos soins après 1920.

TOUT FONTE "BESTOR"

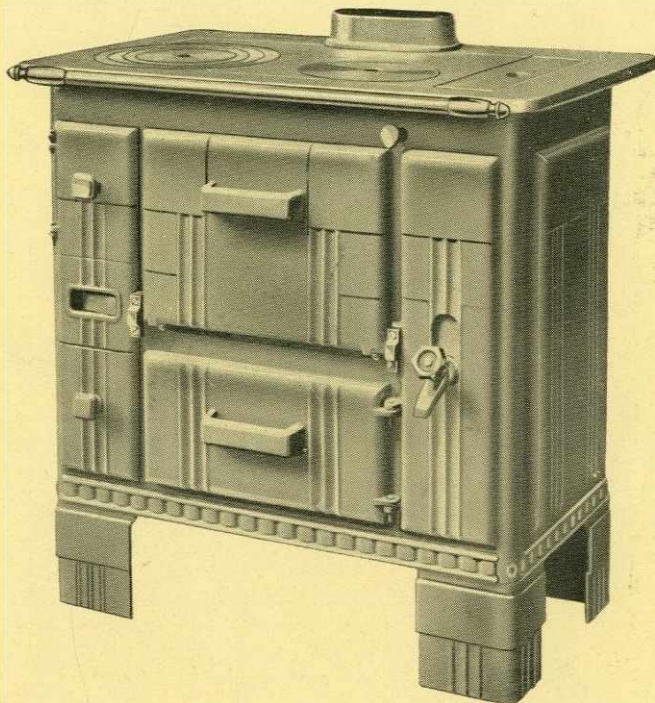


TEINTE DES ÉMAUX GRIS — CHAMOIS

Dessus poli fin, à 2 trous de cuisson. Buse ronde, dessus au milieu et à droite ou derrière. Barre façade ou barres latérales fonte émaillée. Foyer mixte ou sur demande foyer à houille, fermé ou à grille devant.
Avec ou sans chaudière,

| | N ^{os} 6 ACH | 6SCH |
|--|-----------------------|------|
| Longueur | 600 | 600 |
| Profondeur | 450 | 450 |
| Hauteur totale | 720 | 720 |
| Four { | Largeur | 295 |
| | Profondeur | 310 |
| | Hauteur utile | 240 |
| Contenance de la Chaudière | 4 | — |
| Buse pour tuyau d'un diamètre de | 118 | 118 |
| Poids approximatif d'expédition | 85 | 80 |

TOUT FONTE " ARVOR "

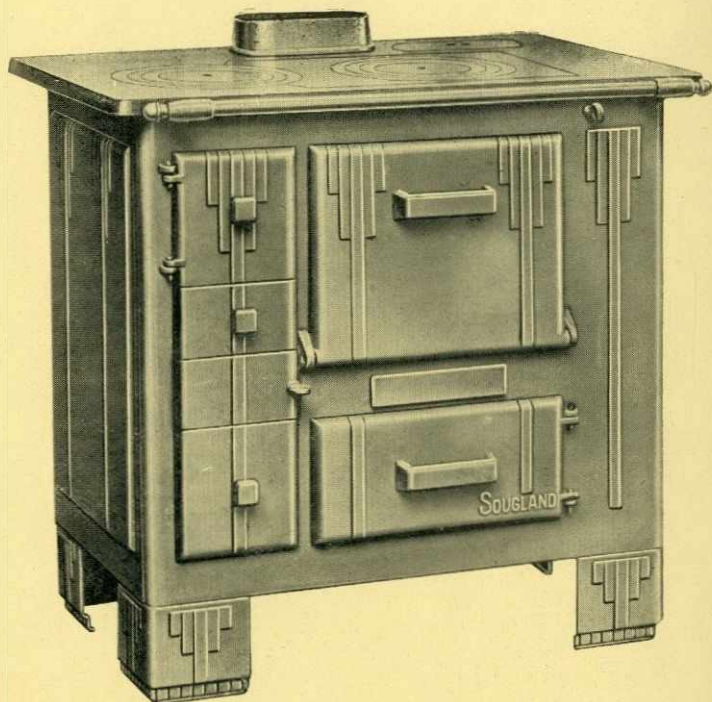


TEINTE DES ÉMAUX GRIS —:— CHAMOIS

Dessus poli fin. Buse ovale dessus au milieu ou derrière. Barre façade ou barres latérales en fonte émaillée. Coups de feu à 2 trous de cuisson. Foyer mixte à grille devant abattante, ou sur demande pot fermé ou à grille devant, avec ou sans porte à rôtir. Four très vaste, à retour de flammes, à porte abattante. Ramonage par fond de four et sur plafond étuve. Chaudière amovible à 2 positions, avec robinet à pression.

| | N ^{os} | | |
|--|------------------|--------|-----|
| | 267-76 | 278-80 | |
| Longueur | 670 | 780 | |
| Profondeur | 450 | 500 | |
| Hauteur totale | 760 | 800 | |
| Four { | Largeur | 285 | 350 |
| | Profondeur | 360 | 360 |
| | Hauteur | 230 | 230 |
| Contenance de la Chaudière | 6 | 6 | |
| Buse pour tuyau d'un diamètre de | 111 | 139 | |
| Poids approximatif d'expédition | 113 | 130 | |

TOUT FONTE "CYCLAFOR"

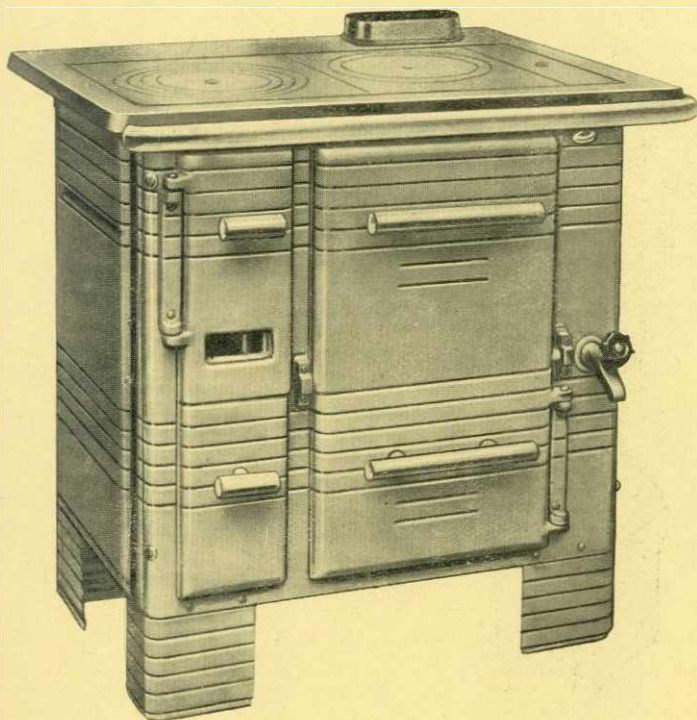


TEINTE DES ÉMAUX **GRIS —:— CHAMOIS**

Dessus poli fin. Buse ovale dessus milieu et à droite ou derrière. Barre façade fonte émaillée. Coups de feu à 2 trous de cuisson. Foyer pot mineur fermé ou à grille devant avec ou sans porte à rôtir. Tirage direct à commande sur façade. Four à retour de flammes, à porte abattante.

| | N° | 7704 SCH |
|--|---------------------|---------------------|
| Longueur | | 760 |
| Profondeur | | 540 |
| Hauteur totale | | 820 |
| Four { | Largeur | 355 |
| | Profondeur | 355 |
| | Hauteur utile | 260 |
| Buse pour tuyau d'un diamètre de | | 139 |
| Poids approximatif d'expédition | | 170 |

TOUT FONTE "CELTOR"

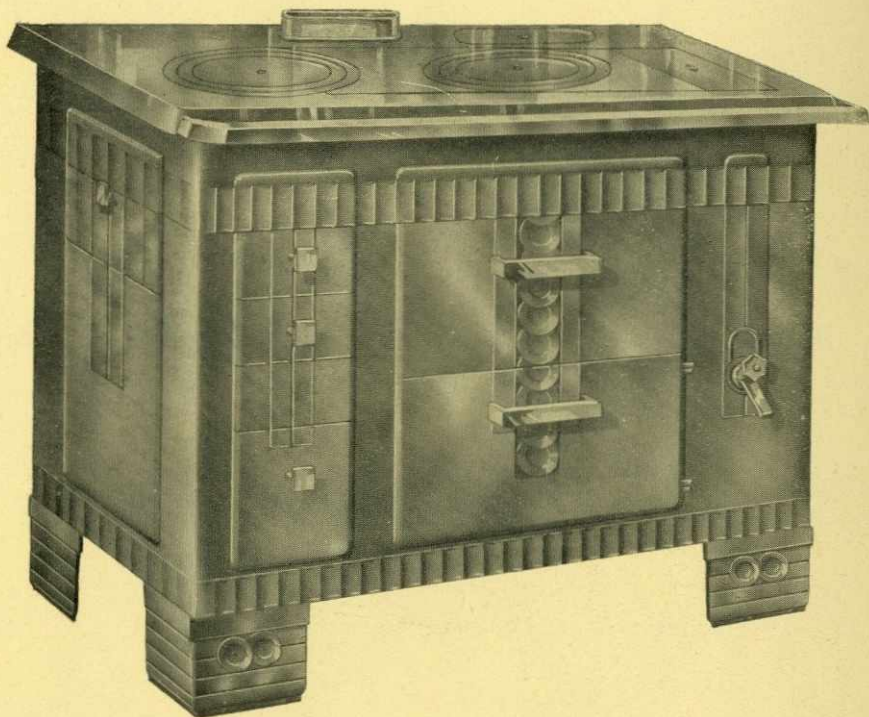


TEINTE DES ÉMAUX GRIS — CHAMOIS

Dessus poli fin. Buse ovale dessus milieu, à droite ou derrière. Barre façade en fonte émaillée. Coups de feu à 2 trous de cuisson. Foyer mixte avec ou sans porte à rôtir ou sur demande foyer houille, ou pot La Mure avec ou sans porte à rôtir. Four très vaste à retour de flammes, à porte abattante. Chaudière amovible à 2 positions. Robinet à pression.

| N ^{os} | 75 | 75 | 85 |
|----------------------------------|---------------------|-----|-----|
| | SCH | ACH | ACH |
| Longueur | 750 | 750 | 850 |
| Profondeur | 500 | 500 | 525 |
| Hauteur totale | 800 | 800 | 800 |
| Four { | largeur | 350 | 320 |
| | Profondeur | 400 | 400 |
| | Hauteur utile | 270 | 270 |
| Contenance de la Chaudière ... | — | 5.5 | 7 |
| Buse pour tuyau d'un diamètre de | 125 | 125 | 137 |
| Poids approximatif d'expédition. | 140 | 146 | 160 |

TOUT FONTE "CYCLOR"

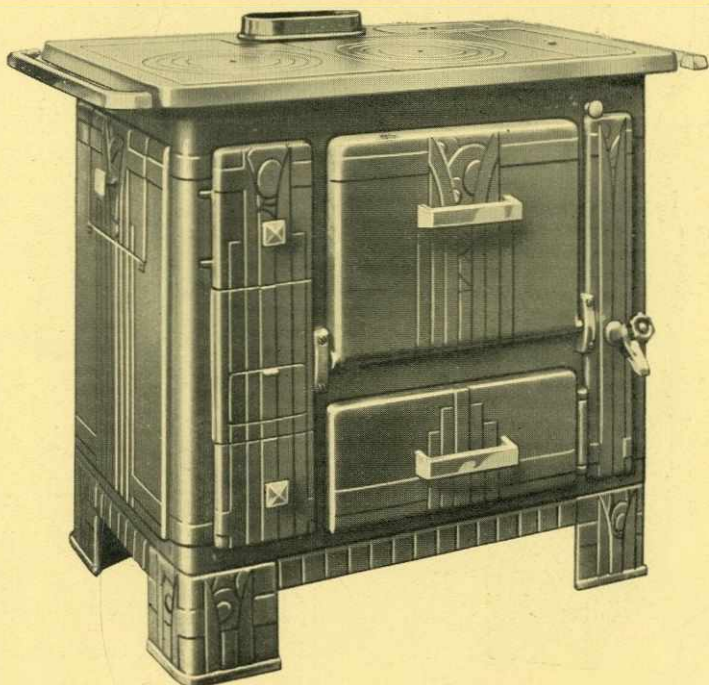


TEINTE DES ÉMAUX GRIS — CHAMOIS

Dessus poli fin. Buse dessus au milieu ou à droite, et derrière. Barre façade en fonte émaillée. Coups de feu à 2 trous de cuisson. Foyer mixte à grille devant abattante, ou sur demande pot fermé ou foyer briques, ou foyer La Mure. avec ou sans porte à rôtir. Larges passages de fumée. Four à retour de flammes, à porte abattante. Trappe de décentrage. Ramonage sur façade. Chaudière amovible à 2 positions, avec robinet à pression.

| | N ^{os} | 8502 | 8504 | |
|--|-----------------|--------------------|---------------------|-----|
| Longueur | | 760 | 855 | |
| Profondeur | | 540 | 550 | |
| Hauteur totale | | 800 | 800 | |
| Four | } Largeur | 300 | 355 | |
| | | } Profondeur | 355 | 355 |
| | | | Hauteur utile | 260 |
| Contenance de la Chaudière | | 9 | 9 | |
| Buse pour tuyau d'un diamètre de | | 139 | 139 | |
| Poids approximatif d'expédition | | 178 | 195 | |

TOUT FONTE "EQUATOR"

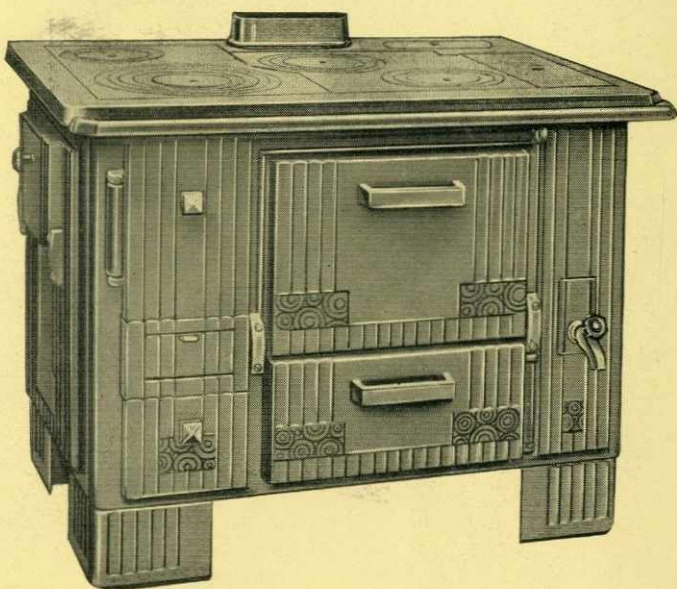


TEINTE DES ÉMAUX GRIS — CHAMOIS

Dessus poli fin. Buse ovale dessus milieu et à droite ou derrière. Barre façade fonte émaillée. Coups de feu à 2 trous de cuisson. Foyer mixte ou foyer houille ou foyer pot La Mure, avec ou sans porte à rôtir. Four très vaste à retour de flammes, à porte abattante. Ramonage par fond de four et plafond d'étuve. Chaudière amovible à 2 positions. Robinet à pression.

| | N ^{OS} | 37 | 38 | |
|--|-----------------|---------------------|-----|-----|
| Longueur | | 850 | 950 | |
| Profondeur | | 560 | 560 | |
| Hauteur totale | | 800 | 800 | |
| Four | { Largeur | 405 | 405 | |
| | | Profondeur | 430 | 430 |
| | | Hauteur utile | 300 | 300 |
| Contenance de la Chaudière | | 9 | 12 | |
| Buse pour tuyau d'un diamètre de | | 139 | 139 | |
| Poids approximatif d'expédition | | 190 | 210 | |

TOUT FONTE “ SIRIOR 95 ”

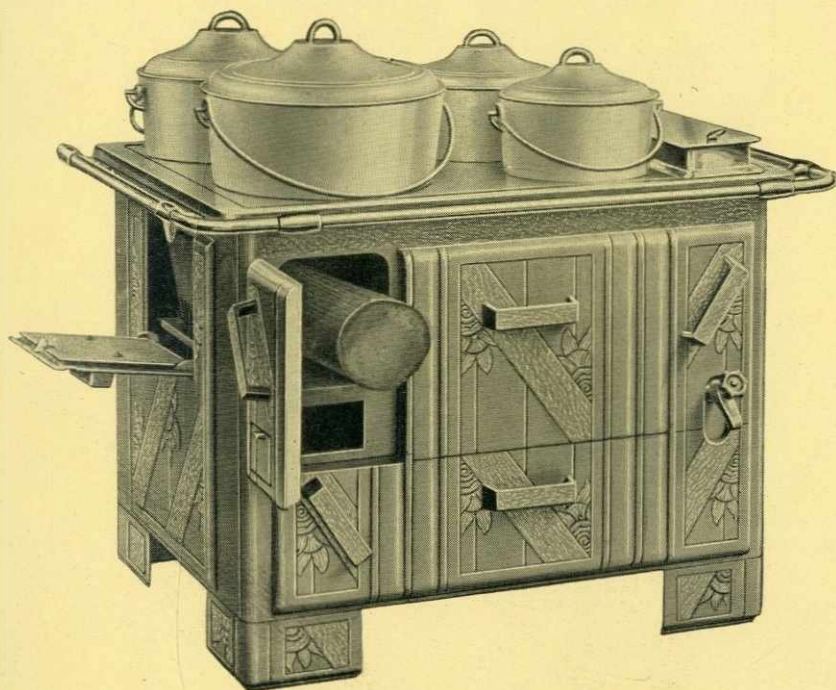


TEINTE DES ÉMAUX **GRIS — CHAMOIS**

Dessus poli fin. Buse dessus au milieu et à droite ou derrière. Barre sur façade en fonte émaillée. Coups de feu à 4 trous de cuisson. Foyer mixte à grille devant abattante avec porte à rôtir ou pot ovale. Four très vaste à retour de flammes, à porte abattante. Ramonage sur façade. Chaudière amovible à 2 positions, robinet à pression. Sous le n° bis la SIRIOR peut recevoir les marmites à degrés.

| | N° | D-95 |
|--|---------------------|-------------|
| Longueur | 950 | |
| Profondeur | 655 | |
| Hauteur totale | 760 | |
| Four { | Largeur | 400 |
| | Profondeur | 510 |
| | Hauteur utile | 265 |
| Contenance de la Chaudière | 15 | |
| Buse pour tuyaux d'un diamètre de..... | 139 | |
| Poids approximatif d'expédition | 220 | |

TOUT FONTE " CAMPOR "

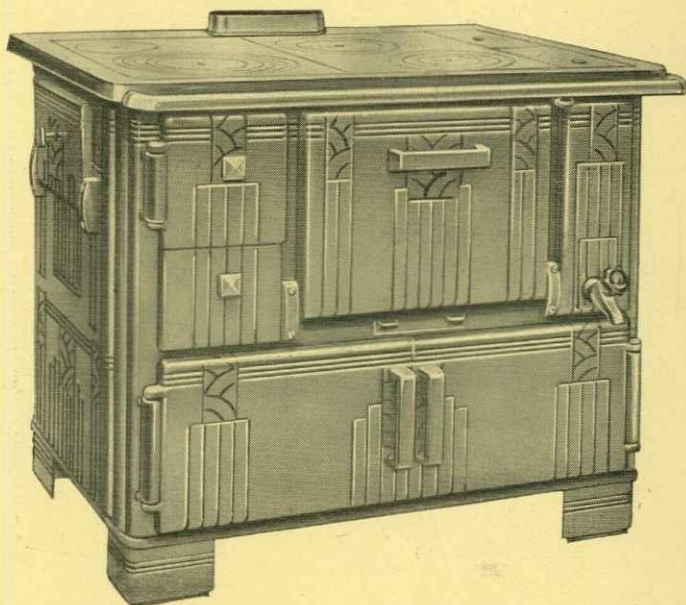


TEINTE DES ÉMAUX GRIS —:— CHAMOIS

Dessus poli fin. Buse dessus au milieu et à droite ou derrière. Barre sur façade en fonte émaillée. Coups de feu à 4 trous de cuisson. Foyer mixte à grille devant abat-tante avec porte à rôtir. Four très vaste à retour de flammes, à porte abattante, à étagère fonte coulissante avec porte-plat tournant. Etuve à porte abattante. Ramonage sur façade. Sous le N° bis les "CAMPOR" peuvent recevoir les marmites à degrés.

| N ^{os} | 6195 | 6196 | 6197 |
|----------------------------------|--|------|------|
| Longueur | 850 | 950 | 1050 |
| Profondeur | 670 | 730 | 750 |
| Hauteur totale | 770 | 770 | 770 |
| Four | { Largeur 330 Profondeur 545 Hauteur utile 270 | 400 | 450 |
| | | 605 | 605 |
| | | 270 | 270 |
| Contenance de la Chaudière... | 17 | 19 | 30 |
| Buse pour tuyau d'un diamètre de | 139 | 139 | 146 |
| Poids approximatif d'expédition. | 224 | 262 | 290 |

TOUT FONTE "EST"

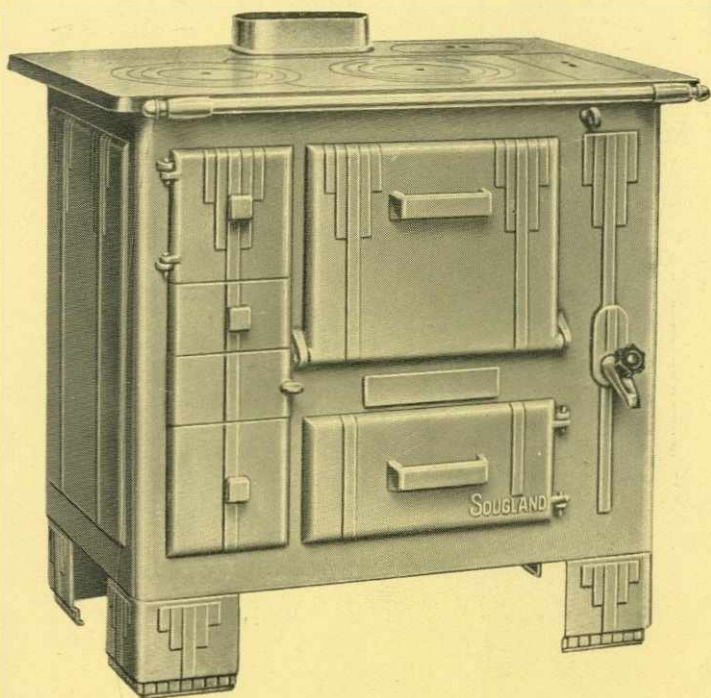


TEINTE DES ÉMAUX **GRIS — CHAMOIS**

Dessus poli fin. Buse dessus au milieu et derrière. Barre sur façade en fonte émaillée. Coups de feu à 4 trous de cuisson. Tirage direct à commande sur façade. Foyer mixte à grille devant abattante avec porte à rôtir. Four très vaste à retour de flammes, à porte abattante, à étagère fonte coulissante avec porte-plat tournant. Ramonage sur façade. Etuve très large et très haute à 2 portes ouvrantes. Chaudière amovible à 2 positions, robinet à pression.

| | N ^{os} | 4195 | 4196 |
|--|-----------------------|------|------|
| Longueur | | 825 | 925 |
| Profondeur | | 655 | 655 |
| Hauteur totale | | 800 | 800 |
| Four | { Largeur | 340 | 400 |
| | { Profondeur | 510 | 510 |
| | { Hauteur utile | 260 | 260 |
| | { Largeur | 740 | 840 |
| Etuve | { Profondeur | 540 | 540 |
| | { Hauteur utile | 265 | 265 |
| Contenance de la Chaudière | | 15 | 17 |
| Buse pour tuyau d'un diamètre de | | 139 | 139 |
| Poids approximatif d'expédition | | 220 | 250 |

TOLE ET FONTE " CYCLA "

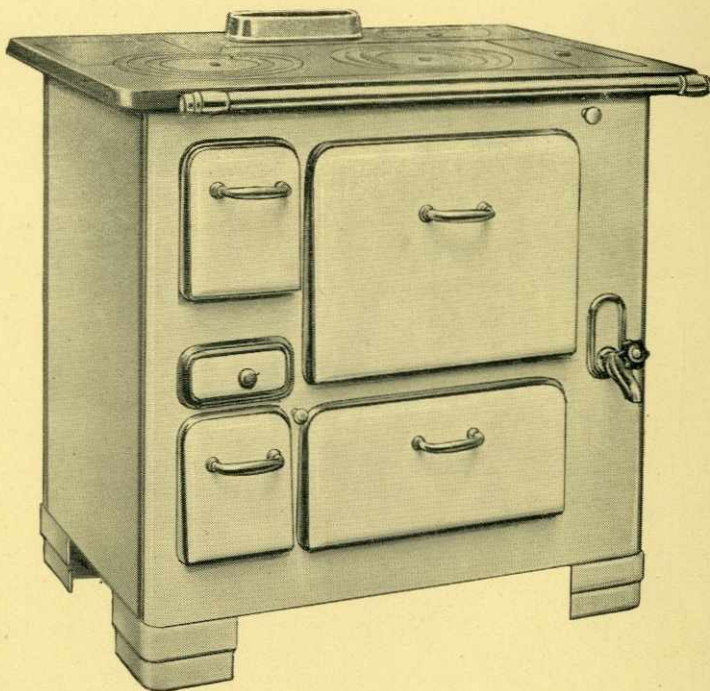


TEINTE DES ÉMAUX GRIS — CHAMOIS

Dessus poli fin. Buse dessus au milieu et à droite et derrière. Barre façade en fonte émaillée. Coups de feu à 2 trous de cuisson. Foyer mixte à briques réfractaires ou pot La Mure avec ou sans porte à rôtir. Larges passages de fumée. Four à retour de flammes, à porte abattante. Trappe de décendrage. Ramonage sur façade. Chaudière amovible à 2 positions, avec robinet à pression.

| | N ^{OS} | 6502 | 6504 |
|---------------------------------------|-----------------------|------|------|
| Longueur | | 760 | 855 |
| Profondeur | | 540 | 550 |
| Hauteur totale | | 820 | 820 |
| Four | { Largeur | 300 | 355 |
| | { Profondeur | 355 | 355 |
| | { Hauteur utile | 260 | 260 |
| Contenance de la Chaudière | | 9 | 9 |
| Buse pour tuyau d'un diamètre de..... | | 139 | 139 |
| Poids approximatif d'expédition | | 178 | 195 |

TOLE ÉMAILLÉE " STELLA "



TEINTE DES ÉMAUX **BLANC** —:— **GRIS UNI** —:— **VERT UNI** —:— **MARBRÉ GRIS**
GRANITÉS **BLANC SUR GRIS** —:— **BLANC SUR VERT**
DÉCORS LOSANGE **FAISANS** —:— **HIVER** —:— **ROSE THÉ**

Dessus poli fin. Buse dessus au milieu ou à droite et derrière. Barre de façade, tube nickelé. Coups de feu à 2 trous de cuisson. Foyer fonte ou mixte à briques réfractaires ou pot fermé ou à grille devant. Grand four à retour de flammes, porte abattante équilibrée et calorifugée. Chaudière à 2 positions. Toutes portes avec double encadrement. Les Stella 75, 85 et 95 ACH peuvent se livrer foyer à gauche ou foyer à droite.

| | A CHAUDIÈRE | | | SANS CHAUDIÈRE | | |
|-----------------------------|--------------------|--------|--------|----------------|-----|-----|
| | 75 ACH | 85 ACH | 95 ACH | 65 | 75 | 85 |
| Longueur | 760 | 855 | 940 | 650 | 760 | 855 |
| Profondeur | 550 | 550 | 550 | 550 | 550 | 550 |
| Hauteur totale | 800 | 800 | 800 | 800 | 800 | 800 |
| Four { | Largeur | 305 | 390 | 305 | 390 | 390 |
| | Profondeur | 400 | 400 | 400 | 400 | 400 |
| | Hauteur utile..... | 275 | 275 | 275 | 275 | 275 |
| Contenance de la Chaudière | 9 | 9 | 12 | — | — | — |
| Buse pour tuyau d'un diam. | 139 | 139 | 139 | 139 | 391 | 139 |
| Poids approximatif d'expéd. | 115 | 125 | 140 | 95 | 105 | 115 |

SOUGLAND



Établissements DELATTRE & FROUARD Réunis

Société Anonyme au Capital de 30.000.000 de Francs

Siège Social et Direction Générale : **39, rue de la Bienfaisance, PARIS-8^e**

Tél. : **LABORDE 19-58, 19-59** — Chèques postaux : Paris 970.17 — R. C. Seine 84.326

TARIF AU 1^{er} JANVIER 1939

Ce tarif annule et remplace les précédents.

CUISINIÈRES TOUT FONTE

TEINTES DES ÉMAUX : GRIS-BLEU et CHAMOIS

PRÉSENTATION : Dessus poli, Four brut (étagère et contre-porte non émaillées).
Foyer mixte ou à houille sans porte à rôtir, barres devant ou galeries de côté en fonte émaillée, garnitures émaillées.

| | | | | | |
|--|----------------|--|---------------------------------------|----------------|----------------|
| Série BESTOR | 6.A CH | 6.SCH | Série ARVOR | 267-76 | 278-80 |
| Dimensions des dessus ... | 600 x 450 | 600 x 450 | Dimensions des dessus ... | 670 x 450 | 780 x 500 |
| PRIX FAÇON STANDARD | 620 » | 560 » | PRIX FAÇON STANDARD | 900 » | 1.040 » |
| Minoration pour livraison sans pieds | 50 » | 50 » | Plus- values { Porte à rôtir | 15 » | 15 » |
| | | | values { Panache chromé .. | 50 » | 50 » |
| | | | Minoration, livraison sans chaud..... | 70 » | 70 » |
| Série CYCLOR | 8502 | 8504 | Série EQUATOR | 85 | 95 |
| Dimensions des dessus ... | 760 x 540 | 855 x 550 | Dimensions des dessus ... | 850 x 560 | 950 x 560 |
| PRIX FAÇON STANDARD | 1.275 » | 1.380 » | PRIX FAÇON STANDARD | 1.380 » | 1.480 » |
| Plus- values { Porte à rôtir | 15 » | 15 » | Plus- values { Porte à rôtir | 15 » | 15 » |
| values { Panache chromé .. | 60 » | 60 » | values { Panache chromé .. | 60 » | 70 » |
| values { Pot « La Mure » .. | 20 » | 20 » | values { Pot « La Mure » .. | 20 » | 20 » |
| Série CYCLAFOR | 7704 | Série CELTOR | 75 SCH | 75 ACH | 85 ACH |
| Dimensions du dessus..... | 760 x 540 | Dimensions des dessus .. | 750 x 500 | 750 x 500 | 850 x 525 |
| PRIX FAÇON STANDARD | 1.195 » | PRIX FAÇON STANDARD | 995 » | 1.070 » | 1.200 » |
| Plus-values pour : Porte à rôtir..... | 15 » | Plus- values { Porte à rôtir ... | 15 » | 15 » | 15 » |
| | | values { Panache chromé .. | — | 50 » | 60 » |
| | | values { Pot « La Mure » .. | — | — | 20 » |
| Série SIRIOR | D 95 | Série CAMPOR | 6195 | 6196 | 6197 |
| Dimensions du dessus..... | 950 x 645 | Dimensions des dessus... | 6195 bis | 6196 bis | 6197 bis |
| PRIX FAÇON STANDARD | 1.750 » | PRIX FAÇON STANDARD | 850 x 670 | 950 x 730 | 1050/750 |
| Plus-values pour : Panache chromé | 70 » | Plus-values pour : Panache chromé | 1.700 » | 1.925 » | 2.175 » |
| | | | 60 » | 70 » | 80 » |



| | | |
|----------------------------|----------------|----------------|
| | 4195 | 4196 |
| Dimensions des dessus ... | 825 x 655 | 925 x 655 |
| PRIX FAÇON STANDARD | 1.600 » | 1.760 » |
| Plus-values pour : | | |
| Panache chromé | 60 » | 70 » |

| | | |
|----------------------------------|----------------|----------------|
| Série tôle et fonte CYCLA | 6502 | 6504 |
| Dimensions des dessus ... | 760 x 540 | 855 x 550 |
| PRIX FAÇON STANDARD | 1.275 » | 1.380 » |
| Plus- (Panache chromé . | 60 » | 60 » |
| values (Pot « La Mure » . | 20 » | 20 » |

MAJORATIONS COMMUNES

| Pour les cuisinières fonte de | cm. | 65 | 75 | 85 | 95 | 105 |
|--|-----|------|------|------|------|------|
| Barre façade, tube nickelé | | 15 » | 15 » | 15 » | 20 » | 25 » |
| — — chromé | | 20 » | 20 » | 20 » | 25 » | 30 » |
| — enveloppante fonte émaillée | | 20 » | 20 » | 20 » | 25 » | 30 » |
| — — tube nickelé | | 55 » | 60 » | 60 » | 65 » | 70 » |
| — — tube chromé | | 65 » | 70 » | 70 » | 75 » | 80 » |
| Poignées boutons nickelés | | 10 » | 10 » | 10 » | 10 » | 10 » |
| — — robinet chromés | | 15 » | 15 » | 15 » | 15 » | 15 » |
| Etagère avec plateau tournant émaillée | | 15 » | 15 » | 15 » | 20 » | 25 » |
| Contre-porte four émaillée | | 10 » | 10 » | 10 » | 15 » | 15 » |
| Dessus émaillé granité | | 40 » | 50 » | 50 » | 60 » | 70 » |

Minoration pour livraisons sans mitre 25 » pièce.

CUISINIÈRES TOLE ÉMAILLÉE

- Teinte { Blanc Marbré gris n° 206 bis.
 des { Gris uni n° 204 bis Granité blanc sur gris n° 210 bis.
 émaux { Vert uni n° 205 bis — sur vert n° 212 bis.
- FOYER { Universel. Décors { Faisans
 { Pot mineur. en { Hiver
 { Réfractaire avec parabole fonte. losange { Roses thé.

| SÉRIE STELLA | AVEC CHAUDIÈRE | | | SANS CHAUDIÈRE | | | | |
|---------------------------------------|----------------|----------------|----------------|----------------|----------------|----------------|----------------|----------------|
| | 75 ACH | 85 ACH | 95 ACH | 65 SCH | 75 SCH | 85 SCH | 105 | 105 B |
| Dimensions des dessus | 760x550 | 855x550 | 950x550 | 650x550 | 760x550 | 855x550 | 1050x620 | 1050x620 |
| PRIX FAÇON STANDARD | 1.275 » | 1.375 » | 1.475 » | 1.075 » | 1.175 » | 1.275 » | 1.600 » | 1.500 » |
| Plus-values pour : | | | | | | | | |
| Barre façade chromée | 5 » | 5 » | 5 » | 5 » | 5 » | 5 » | 5 » | 5 » |
| Barre { nickelée ... | 45 » | 45 » | 45 » | 40 » | 45 » | 45 » | 50 » | 50 » |
| enveloppante { chromée .. | 55 » | 55 » | 55 » | 50 » | 55 » | 55 » | 60 » | 60 » |
| Poignées et garnitures chromées | 35 » | 35 » | 35 » | 30 » | 30 » | 30 » | 50 » | 50 » |
| Panache { nickelé | 50 » | 50 » | 60 » | — | — | — | — | — |
| { chromé | 60 » | 60 » | 70 » | — | — | — | — | — |
| Contre-porte four émaillée. | 15 » | 15 » | 20 » | 15 » | 15 » | 15 » | 30 » | 30 » |
| Etagère émaillée | 10 » | 10 » | 15 » | 10 » | 10 » | 10 » | 20 » | 20 » |
| Décor sur portes | 50 » | 50 » | 50 » | 50 » | 50 » | 50 » | 100 » | 100 » |

APPAREILS DE CHAUFFAGE

TEINTE DES ÉMAUX : GRIS-BLEU ET CHAMOIS

Prix pour livraison sans plateau de parquet.

| Appareils | Cube chauffé | PRIX | Appareils | Cube chauffé | PRIX |
|---|---------------|-----------|--|----------------|-------|
| Calorifères OURAL | | | Calorifères EURÉKA | | |
| Appareil tout fonte entièrement émaillé à récupération et à réglage sensible. | N° 70 100 m³ | 985 » | Entier, émaillé, feu visible et continu, garnitures intér. réfractaire. | N° 1489 75 m³ | 620 » |
| | N° 80 175 m³ | 1.240 » | | N° 1491 100 m³ | 710 » |
| | N° 95 250 m³ | 1.585 » | | N° 1493 150 m³ | 810 » |
| Maj. pour plateau de parquet correspondant fr. 75 » 85 » 95 » | | | | | |
| Cheminées ARBOR | | | Cheminées VERTEX | | |
| 3 faces émaillées, feu visible, grand foyer réfractaire. | N° 139 80 m³ | 360 » | 3 faces émaillées, feu visible et continu, garnitures intér. réfractaires. | N° 149 100 m³ | 480 » |
| | N° 140 120 m³ | 440 » | | N° 150 150 m³ | 600 » |
| Poêle à bois SILVEX | | | Cheminées KARY TURKA | | |
| Entièrement émaillé dessus à 2 trous de cuisson, couvercle abattant. | A bois 50 m³ | 350 » | 3 faces émaillées feu visible pour charbons maigres et CARBOLUX. | 100 m³ | 595 » |
| | Mixte 100 m³ | 415 » | | 125 m³ | 765 » |
| Majoration pour plateau de parquet pour Turka 85 » | | | | | |
| Plateaux de parquets en fonte émaillée | | 480 x 390 | 75 » francs | pièce | |
| | | 510 x 430 | 85 » | » | |
| | | 560 x 460 | 95 » | » | |

POÊLES BELGES ET FLAMANDS

TEINTES DES ÉMAUX : GRIS-BLEU — CHAMOIS — AUBERGINE — VERT IRLANDAIS

| POÊLES A DESSUS MEULÉ | N ^{os} | FLAMANDS | | BELGES | | MODERNES | |
|---|-----------------|----------|-------|--------|-------|----------|-------|
| | | 051 | 052 | 0442 | 0543 | 742 | 752 |
| Fonte ordinaire , mains courantes émail : | | | | | | | |
| sans galerie socle | A | 452 » | 473 » | 473 » | 530 » | — | — |
| avec galerie socle | AG | 473 » | 494 » | 494 » | 551 » | — | — |
| Fonte émaillée , mains courantes émail : | | | | | | | |
| sans galerie socle | F | 720 » | 748 » | 727 » | 817 » | — | — |
| avec galerie socle | FG | 754 » | 782 » | 761 » | 851 » | 945 » | 945 » |
| Fonte émaillée , gorge et mains courantes chromées : | | | | | | | |
| sans galerie socle | O | 760 » | 792 » | 776 » | 855 » | — | — |
| avec galerie socle, chromée | OG | 810 » | 842 » | 826 » | 905 » | — | — |

TARIF PIÈCES DE RECHANGE

| | | | |
|---|---|---------|---------------|
| Fonte ordinaire | } pièces de foyer cuisinières, calorifères buanderies, lyonnais, réchauds et potagers | 700 » | les 100 kilos |
| | | 600 » | — |
| | | 820 » | — |
| Fonte meulée | } pièces de foyer poêles belges | 820 » | — |
| | | 950 » | — |
| | | 1.500 » | — |
| | | 2.100 » | — |
| — émaillée | } pièces autres (unies ou ornées) | 2.300 » | — |
| | | 2.300 » | — |
| — nickelée | | 1.300 » | — |
| — chromée | | 1.300 » | — |
| Chaudières cuisinières émaillées | | 1.300 » | — |

NOTA. — Nous ne livrons les pièces de rechange que pour les appareils fabriqués après 1920.
— Pour les pièces de rechange émaillées, indiquer la date de livraison de l'appareil.

BUANDERIES

| | | | | | | | | | | |
|--|--------------|--------------|--------------|--------------|--------------|--------------|--------------|----------------|----------------|----------------|
| Série B, Basse à houille et bois | 22 | 23 | 24 | 25 | 26 | 27 | 28 | 28 bis | 29 | 29 bis |
| Série H, Hollandaise basse à houille et bois. | 122 | 123 | 124 | 125 | 126 | 127 | 128 | 128 bis | 129 | 129 bis |
| Série C, Haute à houille et bois | 33 | 34 | 35 | 36 | 37 | 38 | 39 | 40 | 40 his | — |
| Série D, Haute spéciale à bois..... | 43 | 44 | 45 | 46 | 47 | 48 | 49 | 50 | 50 bis | — |
| Contenance en litres... | 50 | 60 | 70 | 85 | 100 | 125 | 150 | 175 | 200 | 225 |
| Fourneau seul, la pièce. | 265 » | 300 » | 330 » | 360 » | 390 » | 455 » | 565 » | 620 » | 675 » | 730 » |
| Chaudière sans goulotte | 140 » | 155 » | 170 » | 190 » | 225 » | 255 » | 285 » | 290 » | 400 » | 430 » |
| Buanderie simple | 405 » | 455 » | 500 » | 550 » | 615 » | 710 » | 850 » | 910 » | 1.075 » | 1.160 » |
| Couvercle bombé | 55 » | 60 » | 65 » | 70 » | 75 » | 85 » | 110 » | 130 » | 150 » | 170 » |
| Buanderie av. couvercle Plus-value pour foyer houille en 4 pièces... | 460 » | 515 » | 565 » | 620 » | 690 » | 795 » | 960 » | 1.040 » | 1.225 » | 1.330 » |
| | 28 » | 31 » | 34 » | 38 » | 43 » | 48 » | 53 » | 53 » | 55 » | 55 » |

POÊLES LYONNAIS

| N ^{os} | Désignation | Hauteur san : buse | Diamètre extérieur du cordon | Diamètre de la buse | | Cube chauffé | Poids app. avec emballage | Prix |
|-----------------|-------------|--------------------|------------------------------|---------------------|----------|----------------------|---------------------------|--------------|
| | | | | dessus | derrière | | | |
| 00 | LYONNAIS | 550 | 295 | 125 | 118 | 200 m ³ | 26 kilog. | 140 » |
| 0 | LYONNAIS | 590 | 330 | 125 | 125 | 300 m ³ | 35 — | 175 » |
| 1 | LYONNAIS | 620 | 370 | 132 | 132 | 400 m ³ | 44 — | 215 » |
| 2 | LYONNAIS | 670 | 400 | 139 | 142 | 500 m ³ | 51 — | 250 » |
| 3 | LYONNAIS | 720 | 430 | 139 | 146 | 600 m ³ | 60 — | 295 » |
| 4 | LYONNAIS | 720 | 455 | 146 | 146 | 725 m ³ | 74 — | 340 » |
| 5 | LYONNAIS | 750 | 490 | 167 | 167 | 850 m ³ | 84 — | 380 » |
| 6 | LYONNAIS | 760 | 555 | 167 | 167 | 1.000 m ³ | 94 — | 430 » |

RÉCHAUDS DE LESSIVEUSE

A CORPS CYLINDRIQUE

| CARACTÉRISTIQUES DES | 5 | 6 | 7 | 8 |
|--|---------------------------|-------------|--------------|--------------|
| Hauteur totale | 310 | 310 | 355 | 400 |
| Diamètre extérieur de la couronne | 330 | 385 | 425 | 465 |
| Diamètre du trou | 245 | 280 | 320 | 340 |
| Diamètre de la buse | 104 | 104 | 104 | 104 |
| Poids approximatif | 13 | 16 | 20 | 25 |
| PRIX du réchaud à houille, trou non garni..... | 68 » | 84 » | 103 » | 137 » |
| Suppléments pour | rondelles et tampon | 11 » | 13 » | 16 » |
| | grille à bois | 3 » | 3 60 | 5 80 |
| | | | 8 80 | 6 50 |

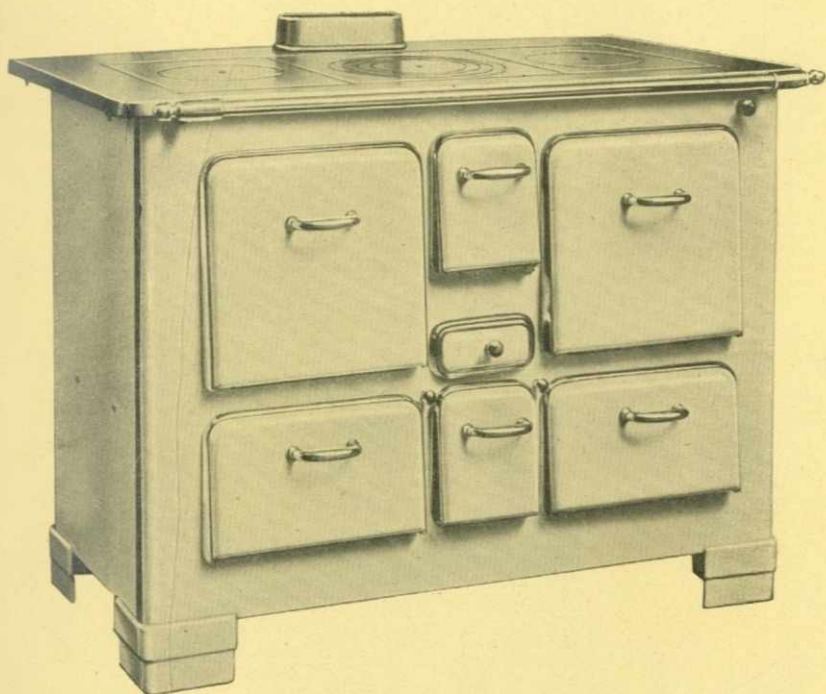
BACS A CHARBON

| N ^{os} | Long. | Larg. | Haut | PRIX EN FONTE | |
|-----------------|-------|-------|------|---------------|--------------|
| | | | | ordinaire | émaillée |
| 11 | 500 | 260 | 230 | 40 » | 95 » |
| 12 | 560 | 300 | 240 | 48 » | 110 » |
| 13 | 620 | 340 | 260 | 55 » | 125 » |

POTERIE

| Prix bruts aux cent points | Brute | Inoxyd. |
|---------------------------------|-----------------------|--------------|
| Casserole façon Champagne | 280 » | 335 » |
| Daubières ou cass. ovales | 295 » | 350 » |
| Marmites à degrés | 380 » | 470 » |
| Majoration pour ansage : | 4 francs pièce | |

TOLE ÉMAILLÉE "STELLA"



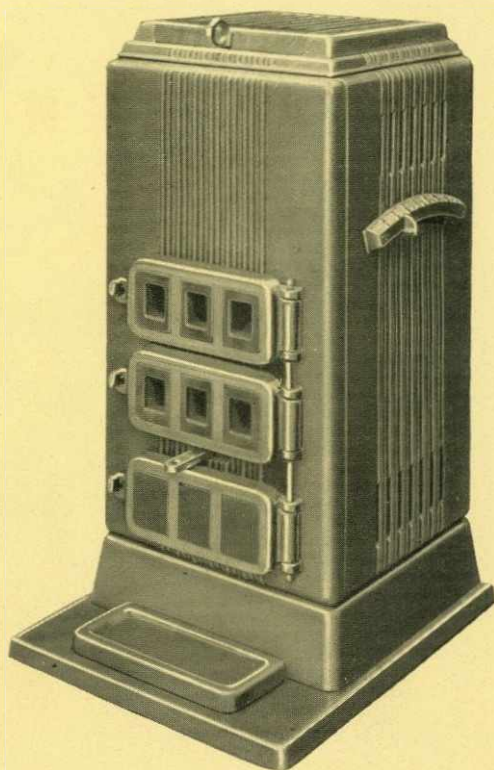
TEINTE DES ÉMAUX GRANITÉS **BLANC —:— GRIS UNI —:— VERT UNI —:— MARBRÉ GRIS**
BLANC SUR GRIS —:— BLANC SUR VERT

Dessus poli fin. Buse dessus au milieu et derrière. Barre de façade tube nickelé. Coups de feu à 3 trous de cuisson. Pour la 105 — 2 fours à retour de flammes foyer mixte ou pot mineur fermé ou à grille devant. Pour la 105 B — Pot boule. Circulation des flammes système belge. Toutes portes abattantes, avec double encadrement.

| | N ^{os} | 105 | 105 B |
|--|-----------------------|------|-------|
| Longueur | | 1060 | 1060 |
| Profondeur | | 615 | 615 |
| Hauteur totale | | 800 | 800 |
| Four | { Largeur | 305 | 305 |
| | { Profondeur | 400 | 470 |
| | { Hauteur utile | 275 | 275 |
| Buse pour tuyau d'un diamètre de | | 139 | 139 |
| Poids approximatif d'expédition | | 152 | 152 |
| La cuisinière 105 est à retour de flammes. | | | |

CALORIFÈRES " OURAL "

A RÉCUPÉRATION



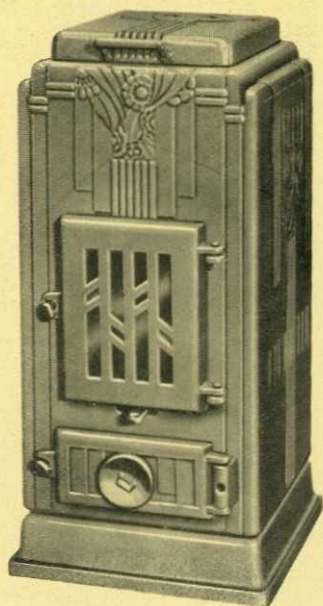
TEINTE DES ÉMAUX GRIS —:— CHAMOIS

Calorifères genre américain à feu visible et continu. Fonctionnement économique, réglage très sensible. Brûlant grains d'anthracite 10/20, grésillons de coke, grains Carbolux 10/20 et tous charbons maigres. Livraison avec plateau de parquet sur demande.

| N ^{os} | 70 | 80 | 95 |
|------------------------------------|-----|-----|-----|
| Hauteur | 720 | 820 | 950 |
| Largeur du corps | 335 | 380 | 400 |
| Profondeur du corps | 315 | 350 | 400 |
| Diamètre de la buse | 97 | 104 | 111 |
| Dist. du sol au-dessus de la buse. | 555 | 630 | 700 |
| Capacité de chauffe (environ) .. | 100 | 175 | 250 |
| Poids approximatif d'expédition. | 115 | 148 | 182 |

CALORIFÈRES "EUREKA"

A FEU CONTINU



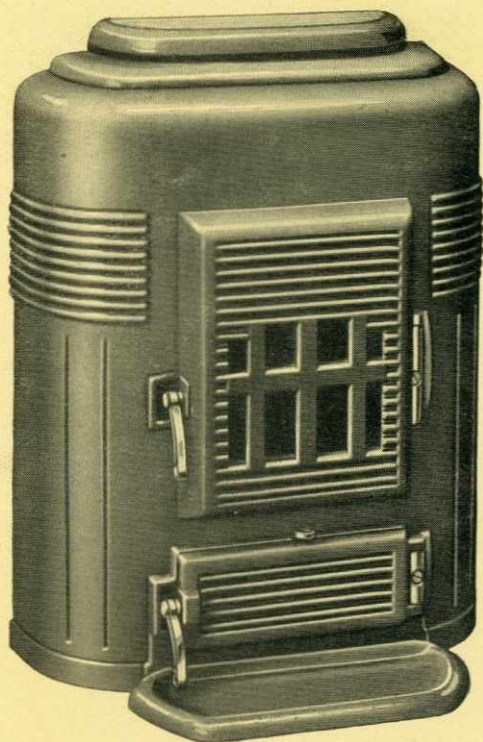
TEINTE DES ÉMAUX GRIS — CHAMOIS

Calorifères à feu visible et continu. Grande puissance calorifique. Intérieur briques réfractaires. Buse dessus ou derrière (sauf 1489 qui n'a que la buse derrière).

| N ^{os} | 1489 | 1491 | 1493 |
|------------------------------------|------|------|------|
| Hauteur | 635 | 715 | 815 |
| Largeur du corps | 300 | 330 | 355 |
| Profondeur du corps | 330 | 355 | 395 |
| Diamètre de la buse | 83 | 83 | 83 |
| Dist. du sol au-dessus de la buse. | 560 | 650 | 745 |
| Capacité de chauffe (environ) .. | 75 | 100 | 150 |
| Poids approximatif d'expédition. | 70 | 80 | 94 |

CHEMINÉE " KARY "

A FEU VISIBLE

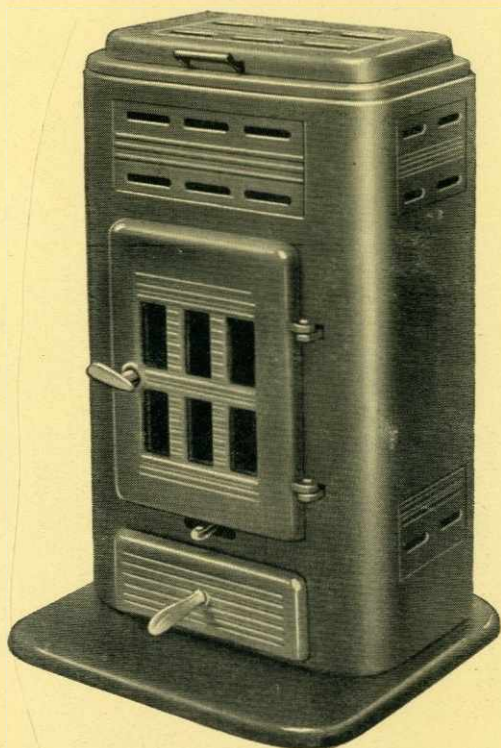


TEINTE DES ÉMAUX GRIS — CHAMOIS

Foyer de grande puissance calorifique, à usage de tous charbons, sauf charbon très gras, garni intérieurement de briques réfractaires. Enveloppe ajourée. Fermetures hermétiques sur joints d'amiante. Grille divotante permettant le décendrage pendant la marche. Porte mica.

| | |
|--|-----|
| Hauteur | 650 |
| Largeur du corps | 500 |
| Profondeur du corps | 360 |
| Diamètre de la buse | 94 |
| Distance du sol au-dessus de la buse | 460 |
| Capacité de chauffe (environ) | 100 |
| Poids approximatif d'expédition | 74 |

CHEMINÉE "TURKA"

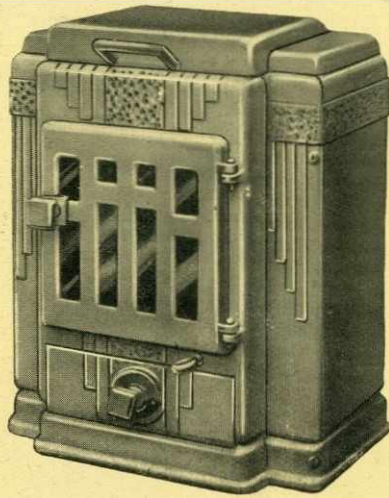


TEINTE DES ÉMAUX GRIS —:— CHAMOIS

Etudiée spécialement pour fonctionnement au grain d'antracite et Carbolux 10/20. Brûle également les charbons anthraciteux, les cokes de gaz et les charbons maigres en général. Entièrement en fonte, à feu visible et continu ayant la particularité de présenter un dessus pouvant servir à la cuisson des aliments. — Fermeture hermétique, grande sensibilité de réglage, décendrage facile en marche par grilles oscillantes. Buse derrière haute ou basse.

| | |
|--|-----|
| Hauteur | 750 |
| Largeur du corps | 450 |
| Profondeur du corps | 300 |
| Diamètre de la buse | 90 |
| Distance du sol au-dessus de la buse | 630 |
| Capacité de chauffe (environ) | 125 |
| Poids approximatif d'expédition | 111 |

CHEMINÉE "ARBOR"



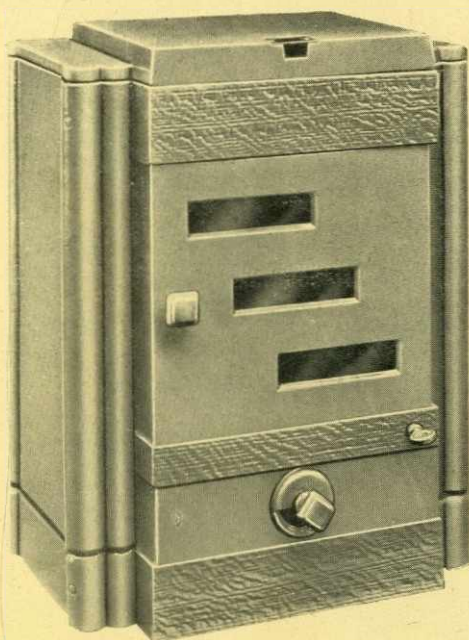
N° 139

TEINTE DES ÉMAUX GRIS — CHAMOIS

Cheminée à chauffage rapide. Grand foyer réfractaire pour tous combustibles. Couverture abattant sur dessus à trou de cuisson. Décendrage par grille pivotante à grande course, à commande sur façade.

| | N° 139 |
|--|--------|
| Hauteur | 510 |
| Largeur | 390 |
| Profondeur | 270 |
| Diamètre de la buse | 90 |
| Distance du sol au-dessus de la buse | 400 |
| Capacité de chauffe (environ) | 80 |
| Poids approximatif d'expédition | 46 |

CHEMINÉE "ARBOR"



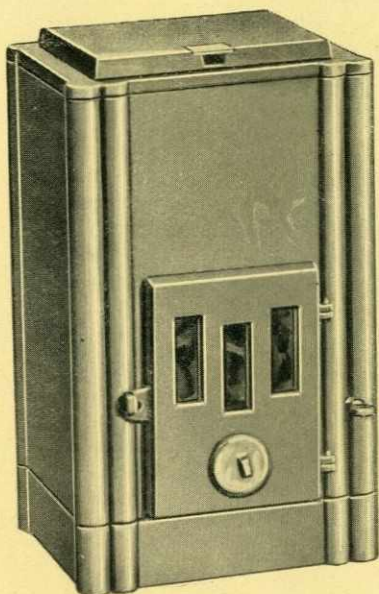
N° 140

TEINTE DES ÉMAUX GRIS — CHAMOIS

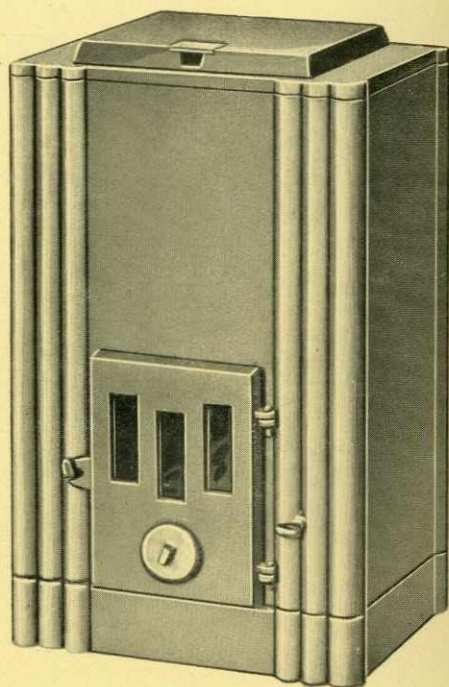
Cheminée à chauffage rapide. Grand foyer réfractaire pour tous combustibles. Couverture abattant sur dessus à trou de cuisson. Décendrage par grille pivotante à grande course, à commande sur façade.

| | N° | 140 |
|--|----|-----|
| Hauteur | | 620 |
| Largeur | | 480 |
| Profondeur | | 320 |
| Diamètre de la buse | | 104 |
| Distance du sol au-dessus de la buse | | 520 |
| Capacité de chauffe (environ) | | 120 |
| Poids approximatif d'expédition | | 65 |

CHEMINÉES “ VERTEX ”



N° 149



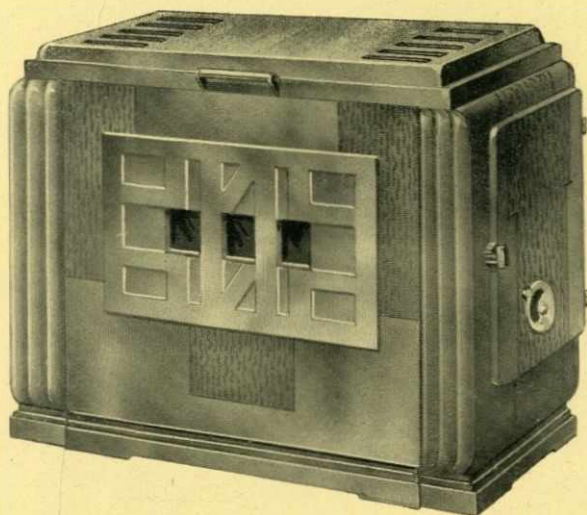
N° 150

TEINTE DES ÉMAUX GRIS —:— CHAMOIS

Cheminée à feu visible et continu. Foyer à garniture réfractaire pour l'usage de la houille ou du bois. Décendrage à commande sur façade. Réglage sur façade.

| | N°s | 149 | 150 |
|---|-----|-----|-----|
| Hauteur..... | | 620 | 710 |
| Largeur..... | | 370 | 440 |
| Profondeur | | 310 | 310 |
| Diamètre de la buse .. | | 90 | 104 |
| Distance du sol au-dessus de la buse..... | | 380 | 440 |
| Capacité de chauffe (environ)..... | | 80 | 150 |
| Poids approximatif d'expédition | | 60 | 85 |

POELE MIXTE " SILVEX "



TEINTES DES ÉMAUX **GRIS OU CHAMOIS**

Poêle en fonte émaillée. Fonctionnant au bois et au charbon avec corbeille spéciale, ou au bois seulement sur chenêts. Couvercle abattant sur dessus à 2 trous de cuisson.

| | N ^{os} | Mixte | A bois |
|---|-----------------|-------|--------|
| Hauteur..... | | 470 | 470 |
| Largeur..... | | 490 | 490 |
| Profondeur..... | | 270 | 270 |
| Diamètre de la buse..... | | 90 | 90 |
| Distance du sol au-dessus de la buse..... | | 380 | 380 |
| Capacité de chauffe (environ)..... | | 100 | 50 |
| Poids approximatif d'expédition..... | | 52 | 46 |

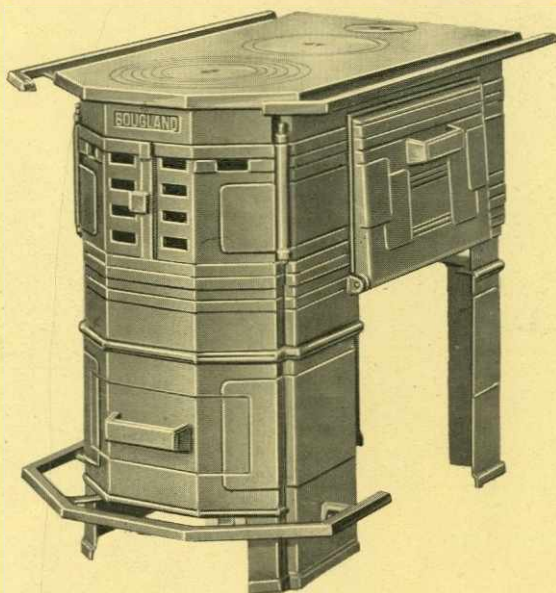
POÊLES FLAMANDS ET BELGES



Dessus poli fin à 2 grands trous de cuisson, mains courantes émaillées. Buse ronde dessus et derrière. Four très vaste, à portes abattantes, à étagère fonte. Pot boule, pour combustibles ordinaires ou pot conique à grande grille pour flou. Trou de tisonnage et clapet de prise d'air dans le bec de gorge. Avec ou sans galerie.

| | | POÊLES FLAMANDS | | POÊLES BELGES | |
|---|---------------------------|-----------------|--------|---------------------------|---------------------------|
| | | Pot conique | | à consoles à petit pot | à consoles à grand pot |
| | | 051 | 052 | 0442 | 0543 |
| | Numéros | | | | |
| Dimensions | Longueur dessus | 777 | 820 | 850 | 950 |
| | Largeur dessus | 430 | 450 | 370 | 390 |
| | Hauteur | 740 | 760 | 745 | 760 |
| | Largeur four | 310 | 360 | 380 | 440 |
| | Diamètre buse | 118 | 125 | 118 | 125 |
| Poids approximatif avec emballage | | 84 kg. | 99 kg. | 92 kg. | 110 kg. |

“ POELE MODERNE ”



Dessus poli fin à 2 grands trous de cuisson, mains courantes émaillées. Buse ronde dessus et derrière. Four très vaste, à 2 portes abattantes, équilibrées et calorifugées, à étagère fonte coulissante des 2 côtés, imbasculable, avec porte-plat tournant encastré, chauffé par retour de flammes sur 3 faces. Double portillon ouvrant, formant cache-pot, émaillé avec ajours de rayonnement. — Interchangeabilité des 2 pots sans démontage de l'appareil. Pot boule, pour combustibles ordinaires ou pot conique à grande grille pour flou. Trou de tisonnage et clapet de prise d'air à obturation totale dans le bec de gorge. Avec galerie.

| Types | Numéros | DESSUS | | Hauteur | FOUR | | | Diamètre de la buse | Poids approxim. avec emballage |
|--------------|---------|----------|---------|---------|---------|----------|---------|---------------------|--------------------------------|
| | | Longueur | Largeur | | Largeur | Profond. | Hauteur | | |
| Belge. . . . | 742 | 820 | 460 | 750 | 400 | 400 | 240 | 125 | 120 kg. |
| Flamand . . | 752 | 820 | 460 | 750 | 400 | 400 | 240 | 125 | 120 kg. |

“ BUANDERIES ”



SÉRIE H



SÉRIE C

| Numéros | | Contenance non compris la saillie du couvercle | Diamètre intérieur de la chaudière | Hauteur intérieure de la chaudière | Diamètre de la buse | Poids approximatif sans emballage |
|---------|---------|--|---|---|---------------------------|--|
| Série | Série | litres | | | | |
| B | H | SÉRIE B BASSE, houille et bois et SÉRIE H HOLLANDAISE BASSE, houille et bois | | | | |
| 22 | 122 | 50 | 530 | 283 | 125 | 85 kg |
| 23 | 123 | 60 | 573 | 286 | 125 | 100 » |
| 24 | 124 | 70 | 607 | 300 | 125 | 108 » |
| 25 | 125 | 85 | 640 | 310 | 125 | 118 » |
| 26 | 126 | 100 | 680 | 337 | 125 | 130 » |
| 27 | 127 | 125 | 720 | 383 | 153 | 150 » |
| 28 | 128 | 150 | 742 | 395 | 153 | 174 » |
| 28 bis | 128 bis | 175 | 742 | 440 | 153 | 184 » |
| 29 | 129 | 200 | 815 | 467 | 153 | 203 » |
| 29 bis | 129 bis | 225 | 820 | 525 | 153 | 215 » |
| C | D | SÉRIE C HAUTE, houille et bois et SÉRIE D HAUTE, spéciale à bois | | | | |
| 33 | 43 | 50 | 515 | 310 | 118 | 95 » |
| 34 | 44 | 60 | 520 | 337 | 118 | 110 » |
| 35 | 45 | 70 | 570 | 350 | 132 | 118 » |
| 36 | 46 | 85 | 563 | 387 | 132 | 122 » |
| 37 | 47 | 110 | 575 | 420 | 132 | 130 » |
| 38 | 48 | 125 | 632 | 432 | 132 | 140 » |
| 39 | 49 | 150 | 697 | 470 | 132 | 172 » |
| 40 | 50 | 180 | 705 | 533 | 132 | 184 » |
| 40 bis | 50 bis | 200 | 750 | 550 | 132 | 208 » |

PRODUCTIONS DIVERSES



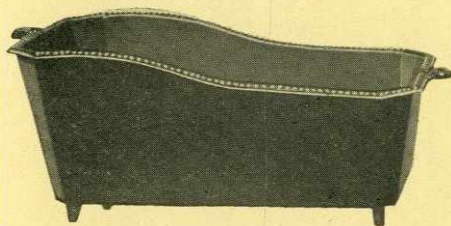
Casseroles rondes
Façon champagne



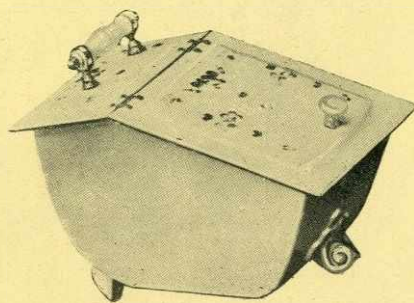
Marmites à degrés



Chaudrons
forme "Nord"



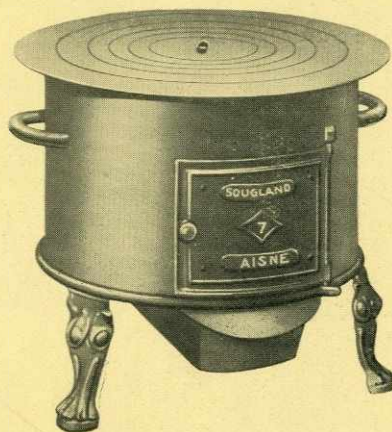
Bacs en fonte
Numéros 11, 12, 13



Bacs en tôle et fonte
Numéro 20



POELES LYONNAIS
En fonte ordinaire

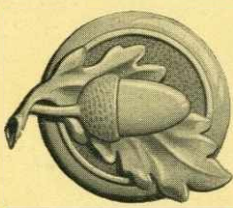


RÉCHAUDS DE LESSIVEUSES
En fonte ordinaire



TABLE DES MATIÈRES

| | | | |
|---|----------|--|----|
| Conditions générales de Vente... | 2 et 3 | Calorifères EUREKA | 17 |
| Cuisinières | } | BESTOR | 4 |
| | | ARVOR | 5 |
| | | CYCLAFOR | 6 |
| | | CELTOR | 7 |
| | | CYCLOR | 8 |
| | | EQUATOR | 9 |
| tout | | SIRIOR | 10 |
| Fonte | } | CAMPOR | 11 |
| | | EST | 12 |
| | | Cuisinières tôle et fonte CYCLA . | 13 |
| Cuisinières tôle émaillée STELLA | 14 et 15 | Poêles à bois SILVEX | 23 |
| Calorifères OURAL | 16 | Poêles belges et flamands | 24 |
| | | Poêles modernes | 25 |
| | | Buanderies | 26 |
| | | Poterie | 27 |
| | | Bacs à charbon | 27 |
| | | Poêles lyonnais | 27 |
| | | Réchauds de lessiveuses | 27 |



Marque de Fabrique



ULTIMHEAT®
VIRTUAL MUSEUM

Etab^{ts}

DELATTRE & FROUARD

Réunis
ULTIMHEAT®
VIRTUAL MUSEUM

SOCIÉTÉ ANONYME AU CAPITAL DE 30.000.000 DE FRANCS

SIÈGE SOCIAL ET DIRECTION GÉNÉRALE A PARIS

39, RUE DE LA BIENFAISANCE

REGISTRE DU COMMERCE SEINE N° 84.326

DIVISION DES FORGES ET FONDERIES DE

SOUGLAND

PAR SAINT-MICHEL

(AISNE)

CIRCULAIRE N° 1 - 1937

Paris, le 30 Janvier 1937

Monsieur et Cher Client,

Nous avons l'honneur de vous informer que par suite de la mise en application de la taxe de 6% suivant modalités du décret du 27 Janvier, nos conditions seront modifiées comme suit, pour toutes les expéditions effectuées à dater du 1^{er} Février :

Pour nos clients commerçants recevant nos marchandises, taxe à la production à notre charge : diminution de 3 points sur la remise ou majoration de 4% des prix nets précédemment appliqués.

Pour nos clients producteurs ou revendiquant, dans le cadre des dispositions du décret du 27 Janvier 1937, la qualification de producteurs, c'est-à-dire : recevant nos marchandises en exonération de taxe : majoration de la remise de 1 point, ou réduction de 2% sur les prix nets précédemment appliqués.

En conséquence, nous vous prions de bien vouloir nous faire connaître, par très prochain courrier, si vous entendez revendiquer la qualité de producteur et dans ce cas veuillez bien nous faire parvenir, dans le plus bref délai, l'attestation prévue par les articles 6 et 17 du décret afin de nous permettre l'établissement de nos factures en exonération de la taxe.

Sans réponse de votre part dans le délai de huitaine, nous considérerons que nos marchandises doivent vous être facturées taxe acquittée par nos soins, soit avec une diminution de remise de 3 points.

Veuillez agréer, Monsieur et Cher Client, nos salutations empressées.

LA DIRECTION.

NOUS VOUS PRIONS D'ADRESSER LA CORRESPONDANCE A :

ETAB^{ts} DELATTRE & FROUARD RÉUNIS

DIVISION SOUGLAND

PAR SAINT-MICHEL (AISNE)



Handwritten text, possibly a signature or date, located in the lower right quadrant of the page.